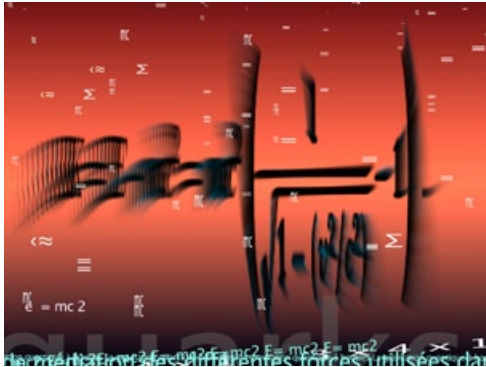


INSTALLATIONS

▶ FALLING SYMBOLS Installation interactive multimédia de Francis Faber



Une pluie de particules vidéos flotte sur le haut d'un mur blanc et chute lentement vers le sol. En tombant, les particules révèlent leur sens en s'organisant en mots, formules et symboles. Le visiteur est détecté par des caméras lui permettant d'interagir avec l'œuvre multimédia.

Falling Symbols interroge la chute métaphorique des icônes et le rôle des comportements collectifs humains.

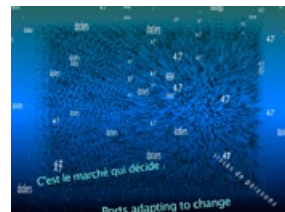
Développement informatique : Mathieu Constans (Max/MSP), Adrien Mondot et Alexis Lecharpentier (eMotion).

Commande de l'Institut National des Sciences Appliquées, dans le cadre de l'inauguration des nouveaux locaux.

**INSA de Rouen, Technopôle du Madrillet
St-Étienne-du-Rouvray**
Du 12 au 22 oct. 2009 de 9h à 17h sauf le dimanche
Entrée libre ou sur RDV pour les groupes
Contact : culture@insa-rouen.fr, tél. 02 32 95 97 19

▶ LA MÉMOIRE AU FRIGO Installation-performance de Francis Faber

Dans l'atmosphère carrelée de la case à marée, le public est invité à déambuler dans des frigos/congélés où il pourra décrypter des bribes de mémoire du port. Entre concret et symbolique, architecture portuaire et sculpture liquide, les images et les sons s'animent dans une même poétique du mouvement. L'installation questionne la situation du port, grand poumon assoupi au cœur de la ville, qui rêve sa métamorphose tandis que la guerre économique souffle partout en tempête.



Instrumentistes-improvisateurs : Sylvie Pascal/flûtes, Martina Rodriguez/violoncelle, Benoît Toïgo/flûtes à bec
Développement informatique : Mathieu Constans (Max/MSP), Adrien Mondot et Alexis Lecharpentier (eMotion)

Commande du festival Automne en Normandie
Coproduction : La Grande Fabrique

Port de Pêche, Case à marée 52 – Dieppe
Samedi 7 nov. 2009 de 14h à 23h30
Dimanche 8 nov. de 14h à 18h
Entrée libre, tél. 02 32 10 87 07

▶ LES PEINTRES À DIEPPE Miniatures acousmatiques

Le Château-Musée ouvre ses portes pour une exposition consacrée à un ensemble de vues de la ville et de ces environs par des grands maîtres du XVIII^e au XX^e siècle. Vous pourrez y déambuler et découvrir en regard de certaines peintures exposées des "miniatures acousmatiques", petites pièces musicales conçues par de jeunes compositeurs puisant leur inspiration dans les bruits de notre vie urbaine – une manière de poser un autre regard sur les peintures, une façon de provoquer des échos inattendus entre hier et aujourd'hui.

Musiques : Thomas Collin, Mathieu Constans, Marc Lautier, Hubert Michel et Brice Modard

Coproduction : festival Automne en Normandie, Château-Musée de Dieppe

Château-Musée de Dieppe
• Du 24 oct. 2009 au 28 fév. 2010
10h – 12h et 14h – 17h sauf le mardi
Entrée au tarif habituel du musée
• Sam. 7 nov. de 20h à 23h30
Entrée libre dans le cadre de "À bon port"
du festival Automne en Normandie



SPECTACLE

► ADD Performance électronique de Thomas Collin 45 minutes

Une salle. Qui grince, craque et chuchote. Un micro qui enregistre le tout. 1 son toutes les 22 secondes. 22 secondes multipliées par 3 font 66 secondes, multipliées par 40 font 2640 secondes. 120 sons, pris sur le vif, ajoutés et répétés... Et une seule petite minute, à la fin, pour écouter.

*Mairie de Rouen, festival Les Méridiennes
Vend. 6 nov. 2009 à 12h 15 – Entrée libre*



PÉDAGOGIE

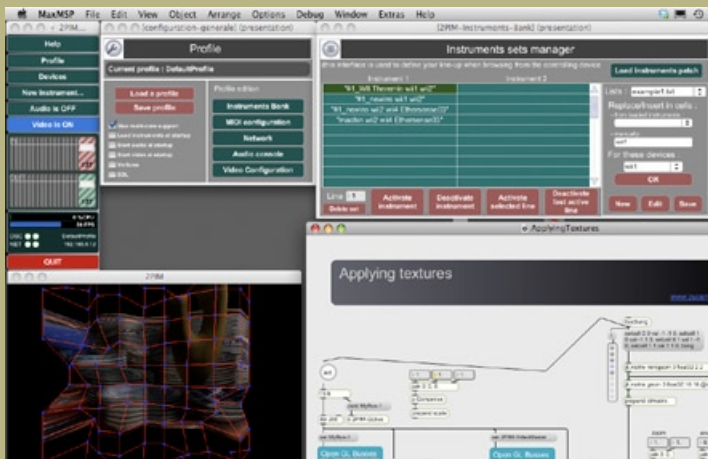
- L'École Supérieure d'Art du Havre (ESAH) propose, pour sa rentrée pédagogique 2009, un nouveau cours intitulé "Apprentissage du sonore" ; animé par Thomas Collin, il abordera les esthétiques musicales du XX^e siècle, ainsi qu'une introduction aux techniques audio.

La Grande Fabrique, en partenariat avec l'INSA de Rouen, approfondit sa collaboration autour de la relation art/science, avec l'ouverture au premier semestre de deux **ECAO** (Éléments Constitutifs d'Approfondissement et d'Ouverture), concernant un outil informatique d'analyse colorimétrique d'images et des algorithmes de traitement de données continues.

RECHERCHE

► Plateforme de Programmation Interactive Multimodale

Le projet 2PIM arrive à son terme. Le consortium regroupant 7 structures (LAM CNRS-Paris VI, LaBRI CNRS-Bordeaux, Université McGill-Montréal, LIMSI CNRS-Paris XI, La Grande Fabrique, Puce Muse, IRCAM) dispose à présent d'un logiciel hôte, permettant l'insertion aisée des Instruments Multimédia Virtuels écrits par les compositeurs.



Projet 2007/2009 co-financé par l'Agence Nationale de la Recherche.

*Présentation des résultats de la recherche à l'ANR
le 8 oct. 2009*

RÉSIDENCE

► Laurence Bouckaert

Pour l'écriture d'une musique pour clavecin et joystick "les mouches ne décollent pas !"

*Création : avril 2010, théâtre de Chelles (77) avec
Elena Bayeul/clavecin et Laurence Bouckaert/joystick*



► Aude Camus

Pour l'enregistrement du "Dialogue de l'Ombre Double" de Pierre Boulez.

Création de cette version : 4 mars 2010, CRR de Rouen

► Michele Tadini

Pour la création de son trio "Di rive e di corsi d'acqua" pour flûte en sol, violoncelle et wiimote.

Un trio électro-acoustique où chaque instrumentiste gère aussi la production électronique de sa musique. Commande de l'INA-GRM et de La Grande Fabrique

► Alexis Lecharpentier

Pour la finalisation du programme *eMotion* (Adrien Mondot), moteur vidéo de Falling Symbols, installation interactive de Francis Faber