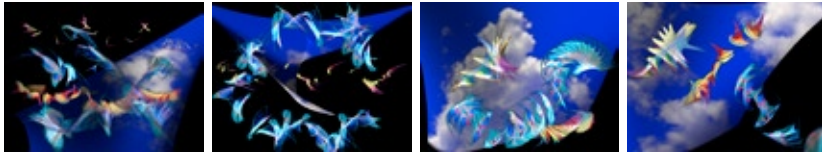


INSTALLATIONS

- **BLOW~**
Installation multimédia interactive
De **Thomas Collin**, **Mathieu Constans**, **Guillaume Évrard** et **Francis Faber**.
Création à l'occasion du 15^e festival international de cerf-volant de Dieppe.
Du jeudi 11 au dim. 14 sept. 2008 à partir de 10h00
> **Pelouse de la plage - Dieppe**



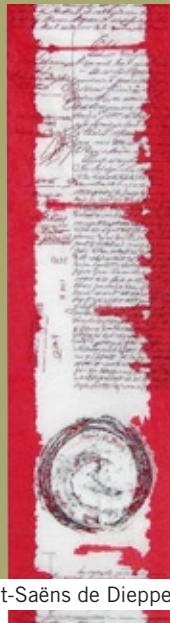
BLOW~ s'inspire de la danse aérienne du cerf-volant, de sa trace dans l'air et dans la mémoire. La beauté de ses jeux animés par l'homme y reste humblement assujettie aux aléas de la nature. C'est ce rapport entre les données météorologiques et l'action ludique de l'homme qui articule le projet artistique.
Commande du CLEAC-Dieppe avec le soutien de la DRAC Haute-Normandie, de la ville de Dieppe et de Dieppe Maritime.

- **"0"**
Installation sonore et lumineuse
De **Johanna Häiväoja**, sculptrice et **Sylvie Noel**, musicienne.
Les week-end du vend. 3 oct. au dim. 2 nov. 2008
> **Chapelle Saint-Julien - Petit-Quevilly**



Matières transparentes, fibres optiques et voix féminines pour une immersion au cœur de la chapelle.
Coproducteur Mairie de Petit-Quevilly, La Grande Fabrique.

- **SOUFFLES...***
De **Catherine Bernard**, environnement sonore de **Francis Faber**.
Les week-end du sam. 15 nov. au lun. 15 déc. 2008
> **Chapelle St-Julien - Petit-Quevilly**
Une création toute de fragilité où le son intime vient se marier humblement à une grande sculpture de bandes de papier verticales au centre de la chapelle.
Coproducteur Mairie de Petit-Quevilly, La Grande Fabrique.



CONCERTS

- **N3RD**
Solo électronique de Thomas Collin
Les jeudi et vend. 23 et 24 oct. 2008 à 20h30
> **Le Moulin - Louviers**
Entre musique improvisée et manipulations sonores, **n3rd** est un solo électronique pour micro, disque, synthétiseur et programmes informatiques.
En première partie, **"Paupière"**, Danse contemporaine, par **Sophie Lamarche Damoure**.



- **TAL**
Nouvelle création de Michele Tadini
Jeudi 15 jan. 2009 à 20h00
> **Auditorium du Conservatoire Camille St-Saëns - Dieppe**
Avec **Maiwenn Boucher/flûtes**, **Jean-Louis Tant/piano**, **Francis Faber** et **Mathieu Constans/Méta-Instrument**, **Thomas Collin/traitement électronique**.
Tal prend appui sur des développements informatiques très rythmiques basés sur des sons de tablas et une volonté d'utiliser l'image en temps réel comme un joueur virtuel.

PÉDAGOGIE

- **INTERVENTIONS MÉTA-MALETTE AUTOUR DE BLOW~**
Mini créations de quatre classes
Jeudi 22 oct. 2008
> **Auditorium du Conservatoire Camille St-Saëns - Dieppe**
Commande du CLEAC-Dieppe avec le soutien de la DRAC Haute-Normandie, de la ville de Dieppe et de Dieppe Maritime.
Coproducteur La Grande Fabrique, le Conservatoire Camille Saint-Saëns de Dieppe.

RECHERCHE

- **2PIM**
Plateforme de Programmation Interactive Multimodale
Le projet **2PIM**, logiciel hôte dont l'architecture ouverte permet l'accueil d'instruments virtuels, est désormais opérationnel sous Max/MSP version 5.
La Grande Fabrique, en lien avec différentes structures de recherche, s'oriente vers l'écriture de nouveaux programmes destinés au jeu musical en temps réel.
Guillaume Evrard, ingénieur INSA Rouen, est en charge du projet aux studios Puce Muse et à La Grande Fabrique.
Projet 2007/2009 co-financé dans le cadre "Audiovisuel et Multimedia" de l'Agence Nationale de la Recherche.

